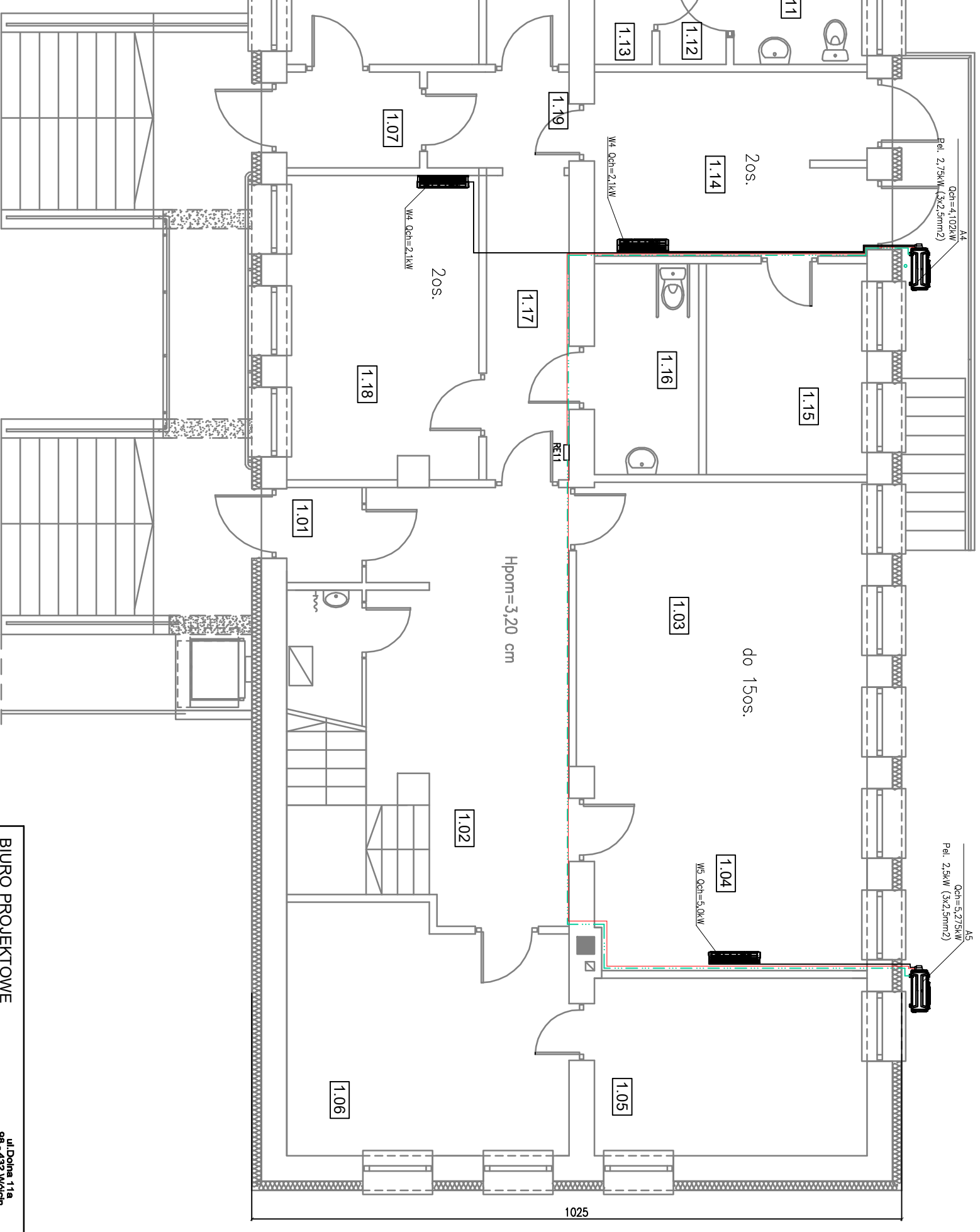


PM	NAZWA_POMIESZCZENIA	POM. PODŁOGI
1.01	Przedstенок	1,78
1.02	Hol	22,41
1.03	Swietlica	30,81
1.04	(jedno pomieszczenie)	
1.05	Archiwum	12,04
1.06	Archiwum	16,7
1.07	Przedstенок	3,18
1.08	PIK	14,90
1.09	Poczekalnia	12,70
1.10	P. socjalne	6,34
1.11	WC	3,11
1.12	Przedstенок	1,55
1.13	P. porządkowe	1,35
1.14	Swietlica	11,88
1.15	Magazynek	8,46
1.16	WC	5,56
1.17	Korytarz	6,47
1.18	Punkt przyjeźdź. O.N.	14,66
1.19	Korytarz	3,37
1.21	PFRCM	19,75
1.22	Księgownia	11,59
1.23	Kierownik	15,8
1.24	Składnica akt	11,53
1.25	Rodz. zast.+instytucje	19,87
1.26	Korytarz	1,92
OGÓLNE SUMA POWIERZCHNI:		255,41

#### UWAGI:

- Jednostki zewnętrzne klimatyzacji zlokalizowane na poziomie parteru należy zasilić z rozdzielniczy RE11 przewodem YDY 3x2,5 mm<sup>2</sup> na napięcie izolacji 450/750V.
- Wprowadzenie i wyprowadzenie przewodów z jednostek zewnętrznych wykonać w rurach pieszla lub RL odpornych na działanie warunków atmosferycznych.
- Instalację prowadzić jako natynkową w listwach instalacyjnych o wymiarach 25x40 mm montowanych na kółki rozporowe.



#### Legenda:

- przewód zasilający do jednostki zewnętrznej
- przewód YDY 3x2,5mm<sup>2</sup> do jednostki wewnętrznej
- przewód wyrównawczy LgY 1 x 10mm<sup>2</sup>

<b>BIURO PROJEKTOWE SPANPRO</b>		ul. Dobra 11a 98-432 Władich 601 477 219 jspanpro@gmail.com NIP 8970091811 REGON 10729970	
MGR INŻ. JAROSŁAW CIEČKA		dz. nr geod. 147, obrnę Wieruszów, gm. Wieruszów	
Adres			
Investor	Powiatowy Urząd Pracy w Wieruszowie ul. Ludwika Waryńskiego 15 98-400 Wieruszów		
Branża	Elektryczna	Nr rys.	E-1
Nazwa rys.	Instalacja Elektryczna. Rzut parteru.	Skala	1:75
Opracował	mgr inż. Bartłomiej Adamski	Data	08.2024r.
Projektant	mgr inż. Karol Siwik LOD/5288/P/WBE/24		